



L'ENERGIA CHE TI ASCOLTA.

**Divisione GEM: da SMT a CENTRAL MAINTENANCE
(MANUTENZIONE CENTRALIZZATA)**

Illustrazione alle OO.SS.

Roma, 25 febbraio 2011



L'ENERGIA CHE TI ASCOLTA.

➤ **Contesto e performance SMT**

➤ **Servizi di Manutenzione Impianti Termoelettrici:
attuale organizzazione**

➤ **Central Maintenance (Manutenzione Centralizzata):
organizzazione 2011**

Divisione GEM

Contesto e performance

✓ **Competitors**
(Concorrenti)

Mercato sempre più competitivo e globale, che impone la necessità di preservare ed arricchire il know-how aziendale per garantire l'eccellenza operativa

✓ **Performance operativa**
(Prestazione)

Garantire l'affidabilità e la flessibilità del parco termoelettrico, anche attraverso Task Force interfunzionali

✓ **Vincoli normativi**

Maggiori vincoli normativi che impongono rilevanti interventi nel parco impianti tesi al miglioramento ambientale ed al miglioramento continuo della sicurezza

✓ **Best practices**
(I modelli di riferimento)

Crescente complessità degli impianti termoelettrici - in particolare nella filiera carbone- a seguito della progressiva applicazione di nuove tecnologie per il miglioramento delle performance operative e ambientali

Agenda

- **Contesto e performance SMT**

- **Servizi di Manutenzione Impianti Termoelettrici:
attuale organizzazione**

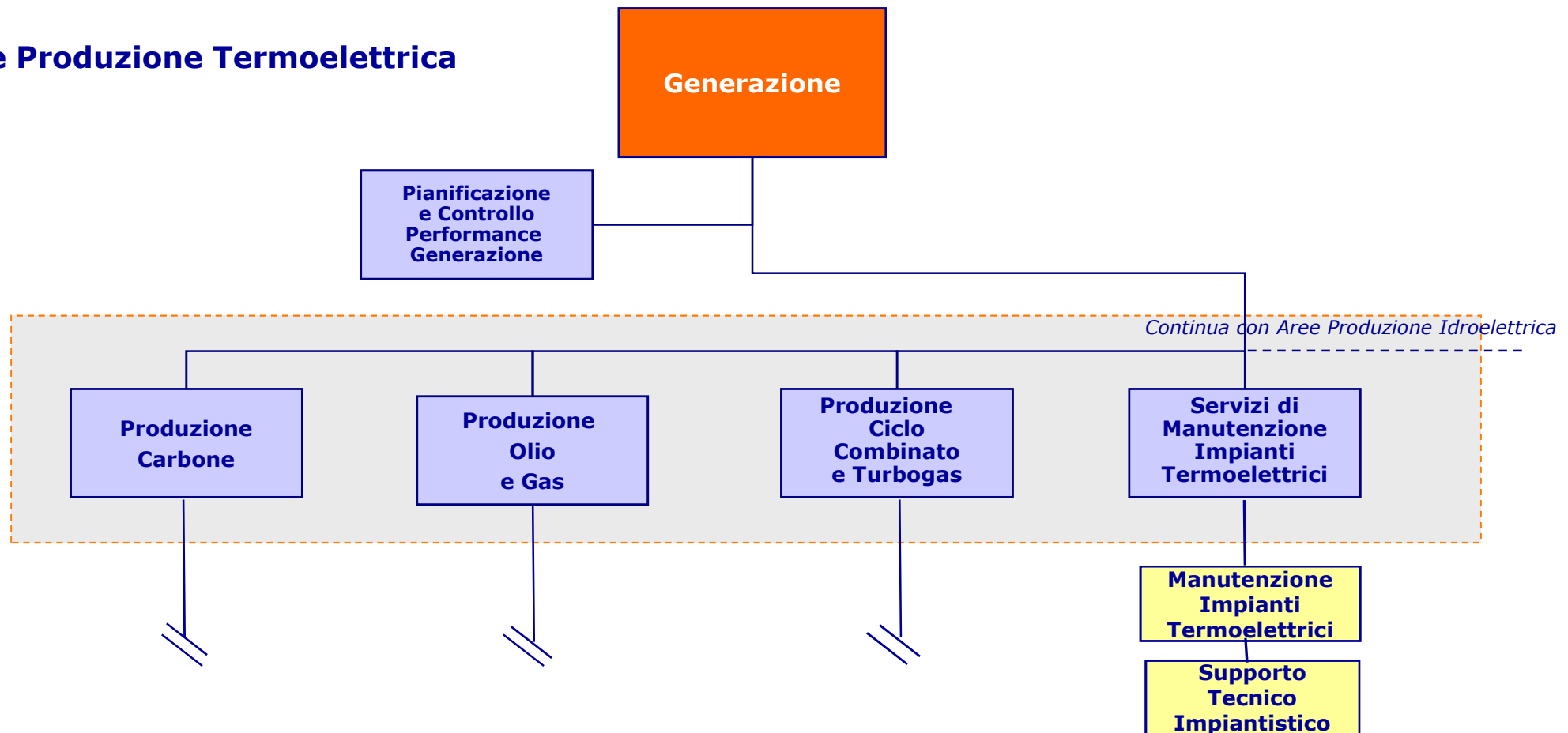
- **Central Maintenance (Manutenzione Centralizzata):
organizzazione 2011**

Divisione GEM

Servizi di Manutenzione Termoelettrici

Attuale organizzazione

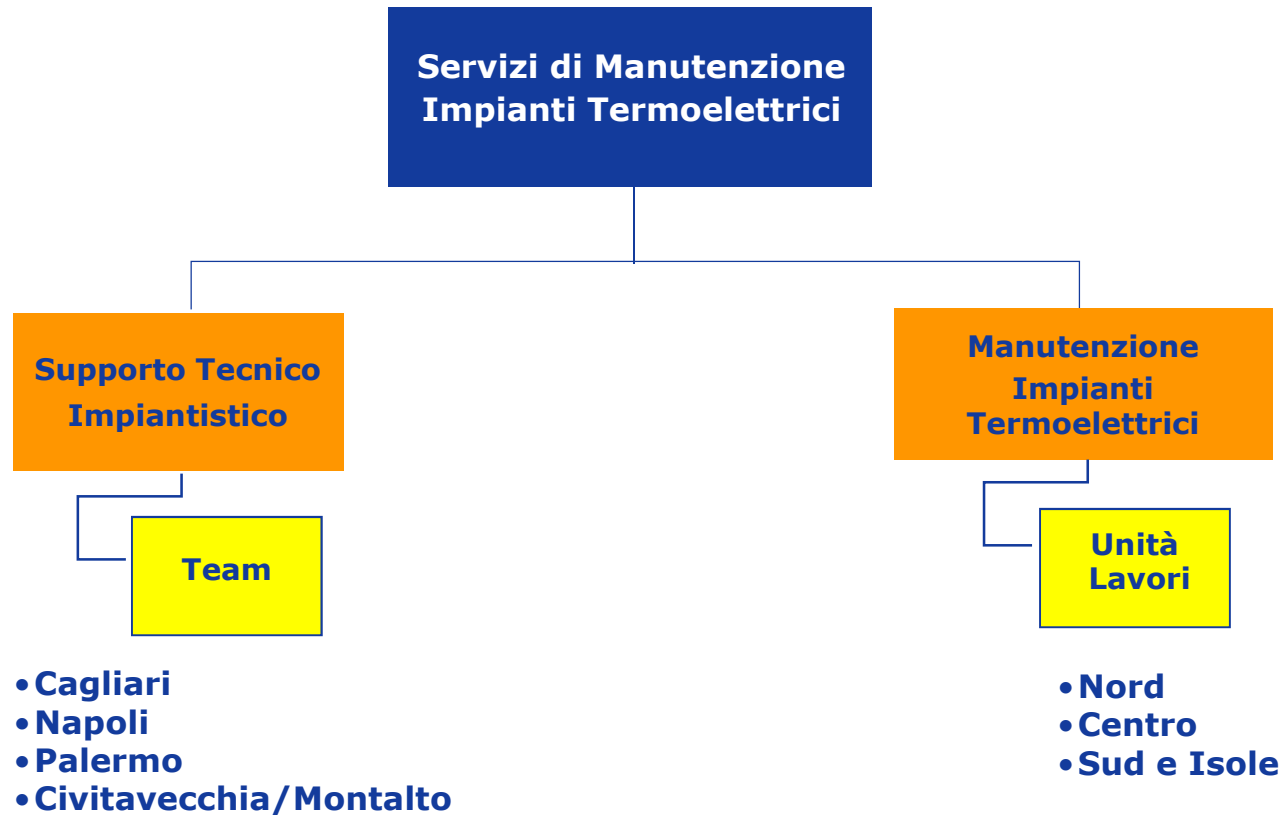
Aree Produzione Termoelettrica



Divisione GEM

Servizi di Manutenzione Termoelettrici

Attuale organizzazione



Divisione GEM

Servizi di Manutenzione Termoelettrici

Attuale organizzazione

D.O. 33 del 29/12/2004

Servizi di Manutenzione
Impianti Termoelettrici

Supporto
Tecnico
Impiantistico

Manutenzione
Impianti
Termoelettrici

- Assicurare il presidio tecnologico e fornire supporto tecnico specialistico agli impianti termoelettrici nel campo meccanico, elettrico e dell'automazione;
- Fornire supporto tecnico per gli interventi di manutenzione preventiva e di ripristino a seguito di avarie, nonché per gli interventi di investimento stay in business (mantenimento della competitività) e mandatory (obbligatori).

- Fornire alle Unità di Business i servizi di manutenzione sugli impianti termoelettrici, ed in particolare gli interventi di manutenzione programmata ed interventi rilevanti di ripristino e di manutenzione corrente differibile;
- Presidiare l'intero processo di manutenzione per gli interventi completi sul macchinario affidato dalle Unità di Business ai Servizi di Manutenzione, coordinando la programmazione, pianificazione e monitoraggio delle varie fasi degli interventi.

MACRO ATTIVITA'
Staff
Meccanica
Civile
Elettrica
Elettrostrumentale

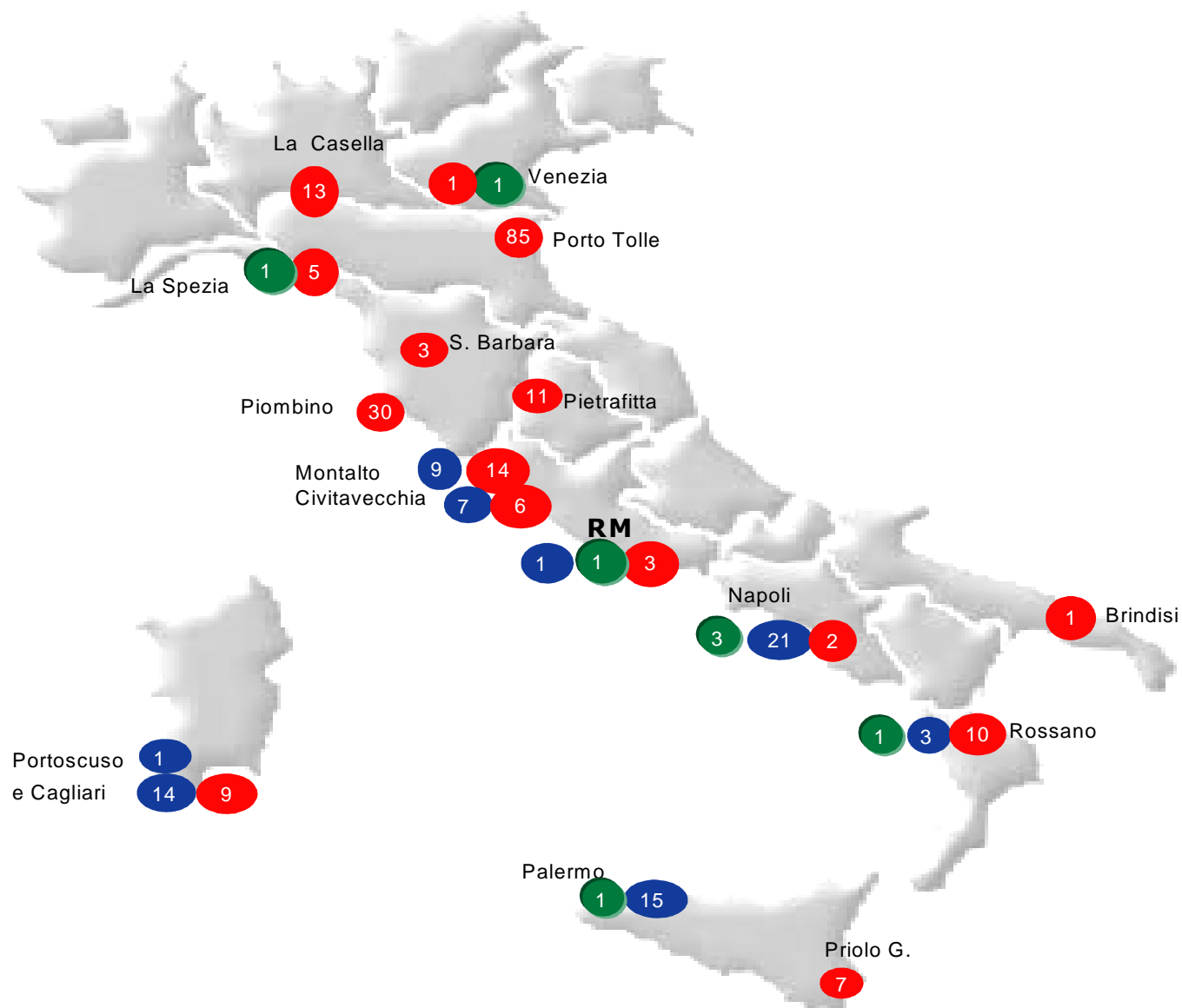
MACRO ATTIVITA'
Pool di manutenzione
Team O&M
(conduzione, manutenzione, staff)



Divisione GEM: Servizi di Manutenzione Termoelettrici

Dislocazione risorse

- STAFF (8 Risorse)
- MIT (200 Risorse)
- STI (71 Risorse)



Agenda

- **Contesto e performance SMT**
- **Servizi di Manutenzione Impianti Termoelettrici:
attuale organizzazione**
- **Central Maintenance (Manutenzione Centralizzata):
organizzazione 2011**

Le linee guida del nuovo modello organizzativo

**Sviluppare il
processo di Project
Management
(gestione delle
commesse)**

**Consolidare il ruolo di
interfaccia efficace
ed affidabile per le
UB e verso SAI**

**Consolidare le
competenze chiave
relative
all'ingegneria
realizzativa
all'interno della
Generazione**

**Diventare la best
practice (il modello di
riferimento) di
manutenzione
centralizzata**

Divisione GEM

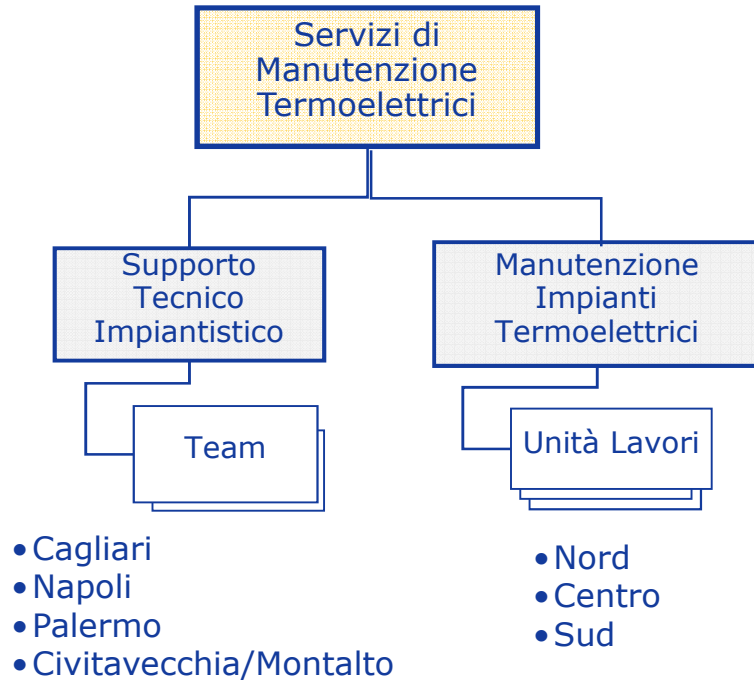
Central Maintenance: la mission

- 1 Sviluppare il Know-how aziendale relativo all'ingegneria realizzativa rafforzando le competenze acquisite e facilitando il ricircolo di esperienze operative tra gli impianti
- 2 Semplificare ed efficientare il processo di gestione dei progetti garantendo un efficace controllo degli obiettivi, dei tempi, dei costi e delle risorse, applicando la metodologia del Project Management (gestione delle commesse)
- 3 Concentrare nella Central Maintenance le sole attività "core" (essenziali)
- 4 Fornire alle UB, su commessa, attività di ingegneria realizzativa per gli interventi di investimento/manutenzione non inseriti nei perimetri di O&M di UB
- 5 Assicurare la gestione delle attività di expediting (gestione forniture) e controllo qualità delle forniture, sistema di qualificazione fornitori e vendor rating (affidabilità)
- 6 Assicurare assistenza tecnica operativa e gestionale nelle attività di revisione del macchinario principale
- 7 Fornire il servizio di maggior supporto durante le fermate programmate in caso di attività di particolare impatto sulla sicurezza e vigilanza lavori

Divisione GEM

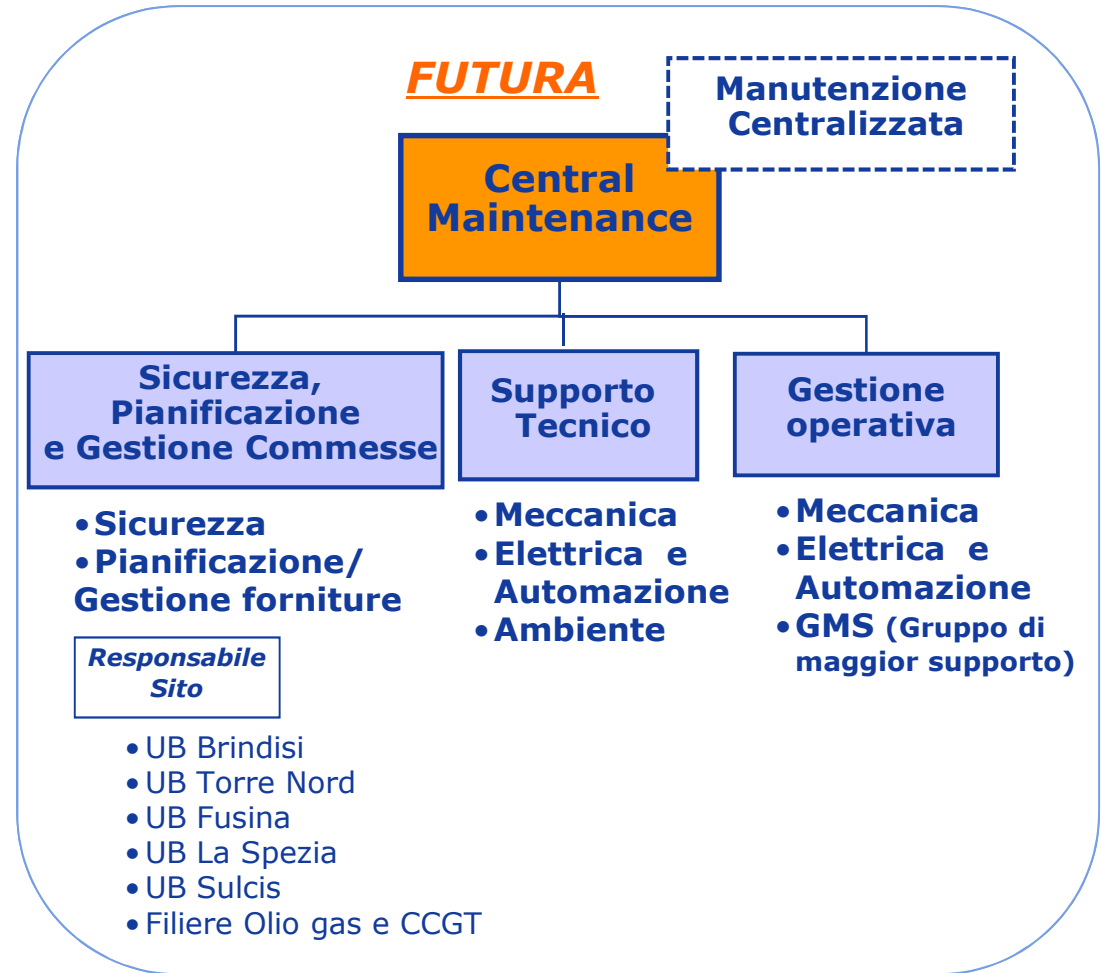
Da SMT a Central Maintenance: la nuova organizzazione

ATTUALE



Da un'organizzazione "geografica"...

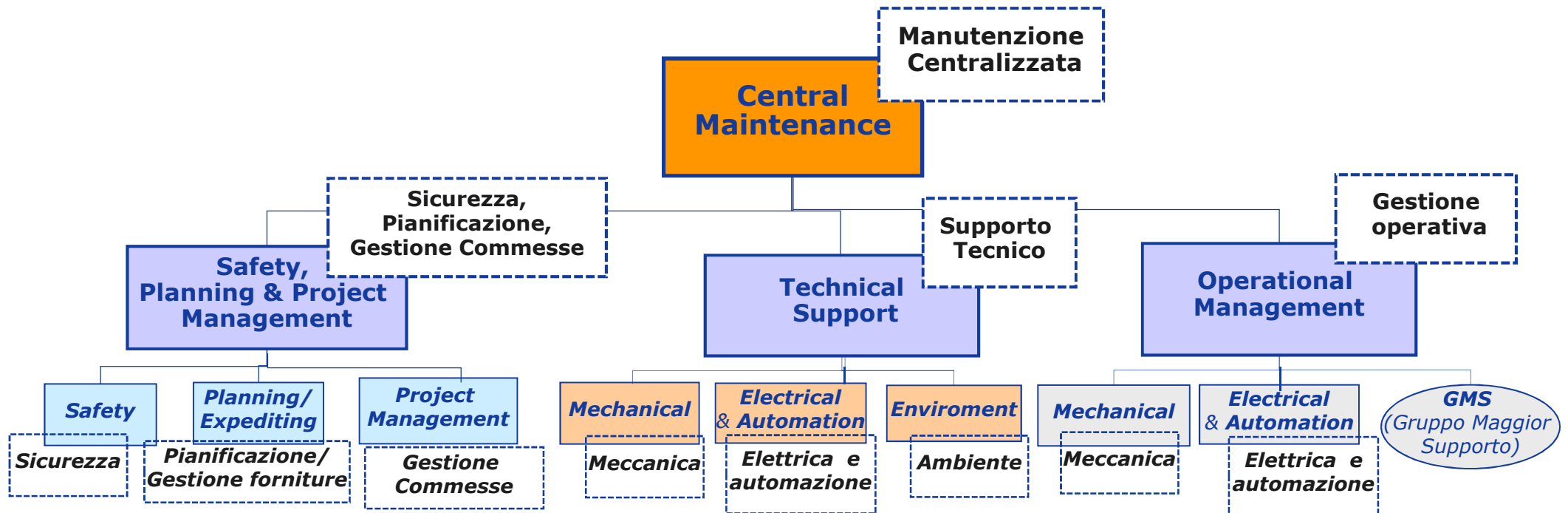
FUTURA



...ad un'organizzazione "per il cliente"

Divisione GEM

Central Maintenance: la nuova articolazione organizzativa



**Site manager
(Responsabile di sito)**

- UB Brindisi
- UB Torre Nord
- UB Fusina
- UB La Spezia
- UB Sulcis
- Filiere Olio/Gas e CCGT

Divisione GEM da SMT a Central Maintenance: confluenze attività

ATTUALE

SUPPORTO TECNICO

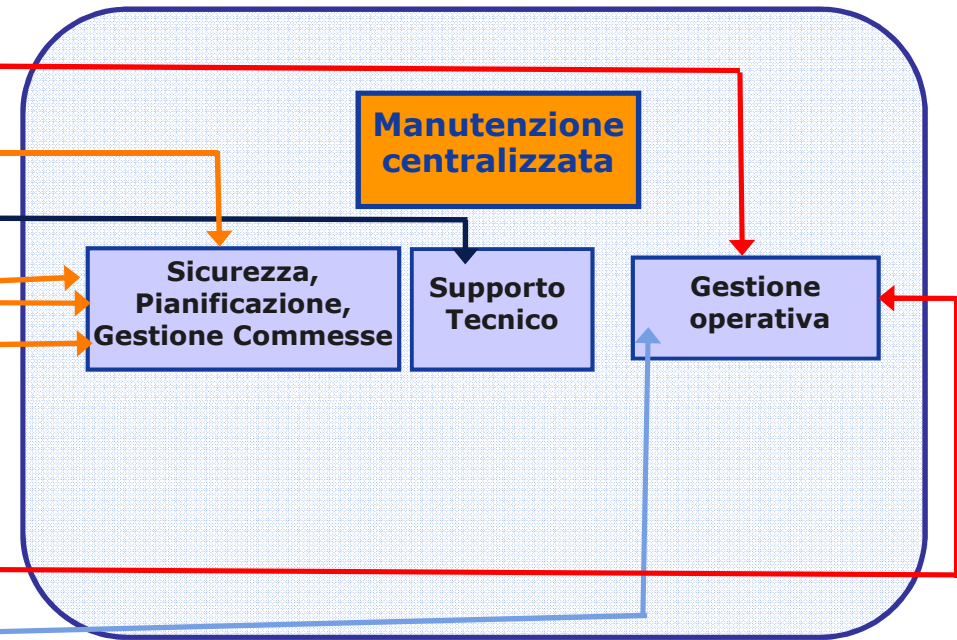
MANUTENZIONE IMPIANTI TERMOELETTRICI

Macro Attività

- Safety (Sicurezza)
- Project Controlling (Pianificazione Commesse)
- Ingegneria (specifiche tecniche)
- Assistenza lavori
- Assistenza lavori
- Operativi per revisione macchinario principale e a progetto
- Project Controlling (Pianificazione Commesse)
- Staff

Risorse assegnate in trasferta continuativa alle UB per attività tipiche di impianto (conduz., manut., ecc.)

FUTURA



AdB Generazione Filiera Olio/Gas

